

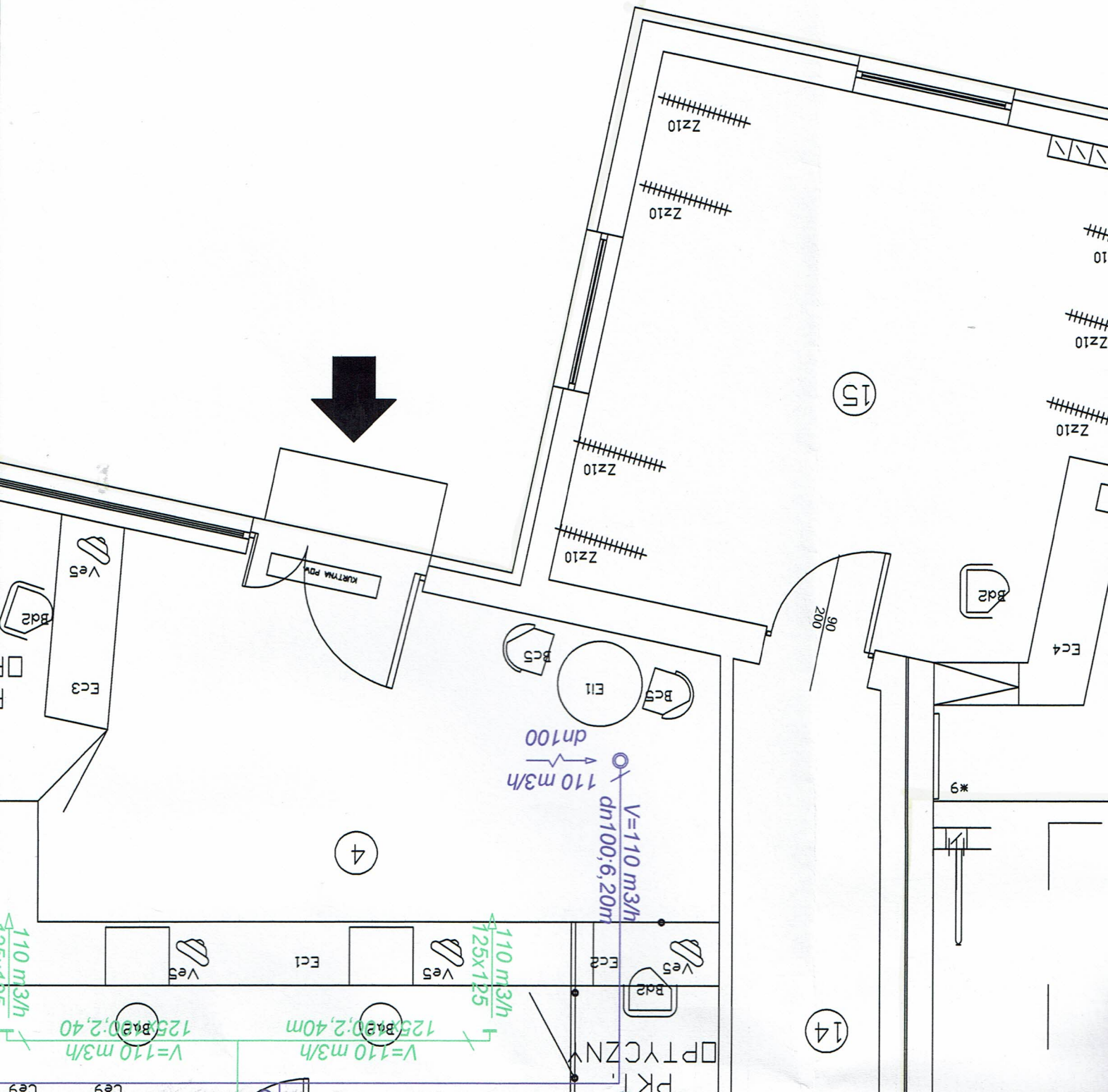


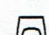
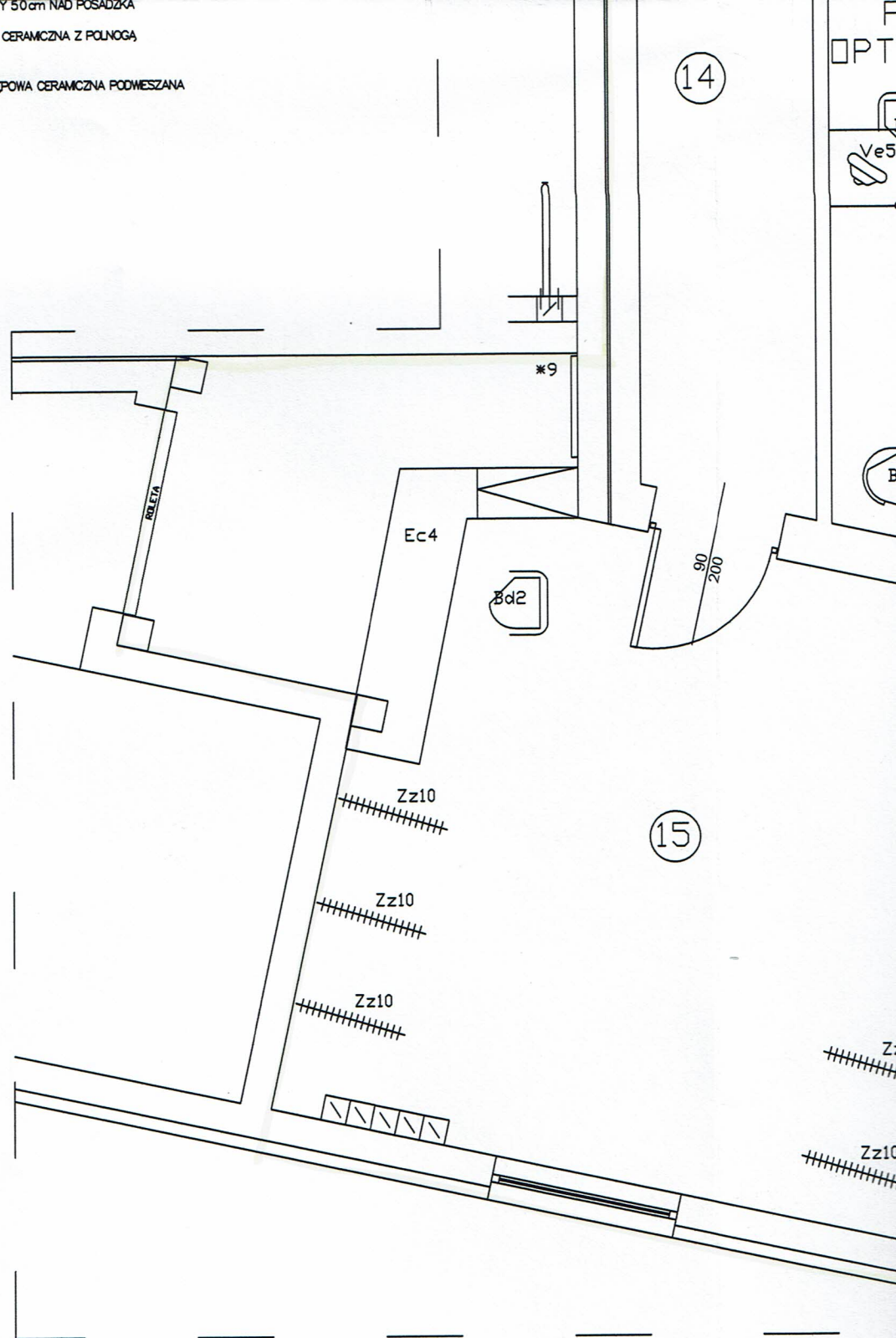


Rozbudowa i nadbudowa Przyczoni Miejskiej przy ul. Królowej Jadwigi 1 w Pleszycach - dz. nr 189/1 obr. Pleszyce Srodokowe		NAZWY I ADRESY obiektu budowlanego	
PROJEKT ARCH.-BUD.		TYTUŁ (nazwa) RYSUNKU	
INSTALACJA WENTYLACYJNA - RZUT PARTERU		SKALA	RYSUJEK
1:50	Nr 10		
AUTOR PROJEKTU BUD.:		AUTOR PROJEKTU BUD.:	
mgr inż. Małgorzata Holewa		inż. Piotr Bogdański	
IMIE I NAZWISKO projektanta		IMIE I NAZWISKO	
specjalnosc		specjalnosc	
sanitarna		sanitarna	
Nr uprawnień bud.		Nr uprawnień bud.	
7342/3/20/97		161/00/DUW	
NBGPV-			
05		05	
DATA		DATA	
2013		2013	
PODPIS		PODPIS	
			

ZAKRES OPRACOWANIA

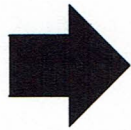


- 
 MONTOWANY 50cm NAD POSADZKA
- 
 UMYWALKA CERAMICZNA Z POLNOGA
- 
 MISKA USTEPOWA CERAMICZNA PODWIESZANA

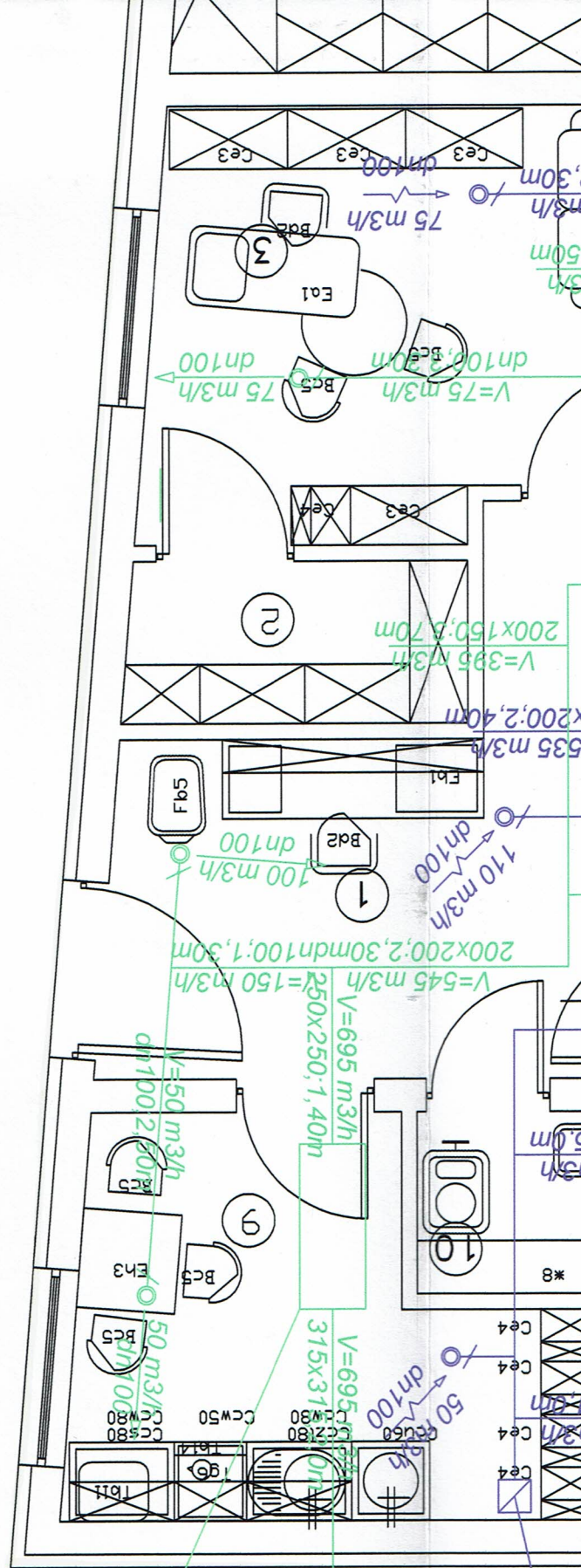


ZAKRES OPRACOWANIA

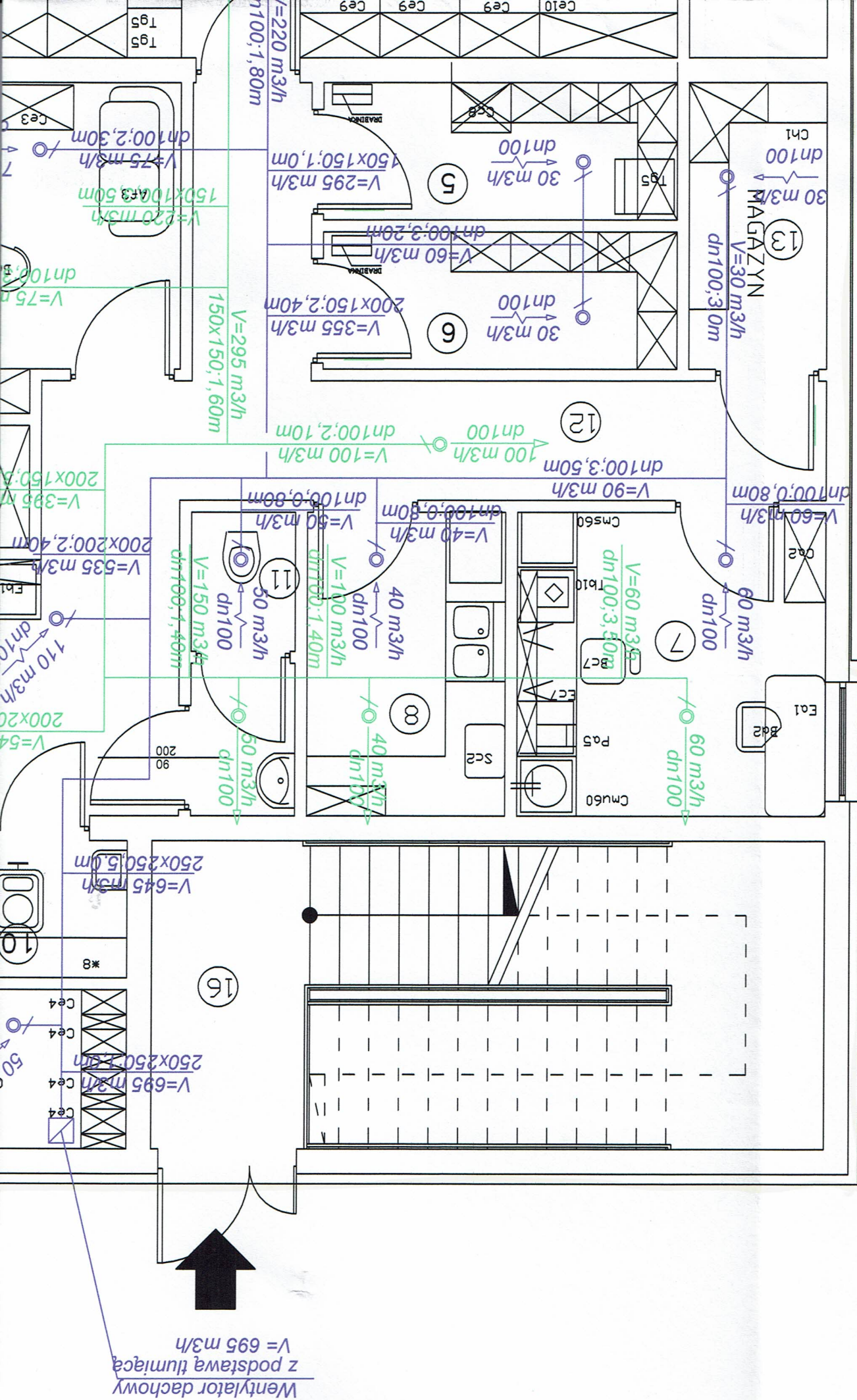
WEJŚCIE DLA PERSONELU
DOSTAWA TOWARU



Czerpnia powietrza
dn250
V=695 m³/h
z nagrzewnicą wodną
V=695 m³/h



ZAKRES OPRAWOWANIA



1.	KOMORA PRZYJĘĆ.....	12,04 m ²
2.	ARCHIWUM.....	3,20 m ²
3.	POK. ADMIN.-SZKOL.....	13,15 m ²
4.	EKSPEDYCJA.....	47,00 m ²
5.	MAGAZYN.....	5,63 m ²
6.	MAGAZYN.....	4,92 m ²
7.	RECEPTURA.....	9,68 m ²
8.	ZMYWALNIA.....	6,20 m ²
9.	POK. PERSONELU.....	10,32 m ²
10.	POM. PORZĄDKOWE.....	2,04 m ²
11.	W.C. PERSONELU.....	3,24 m ²
12.	KORYTARZ.....	9,51 m ²
13.	MAGAZYN.....	4,30 m ²
14.	MAGAZYN.....	6,37 m ²
15.	SZATNIA.....	32,59 m ²
16.	KOMUNIKACJA.....	21,07 m ²
RAZEM		189,70 m ²

W APTECE W ZMYWALNI RECEPTURZE WENTYLACJA 2-KROTNA
W PRZEDSIENIU DO W-C BRAK WENTYLACJI
W POZOSTALYCH POMIESZCZENIACH 1, 5 KROTNA WENTYLACJA



UMYWALKA Z BL. NIERDZEWNEJ NA SZAFCE



ZLEWOZMYWAK Z BLACHY NERDZ. JEDNOKOMOROWY
Z OCIEKACZEM NA SZAFCE



ZLEWOZMYWAK Z BLACHY NERDZ.
DWUKOMOROWY NA SZAFCE

ZAKRES OPRACOWANIA

